



تقييم ذاتي

فقرة د

- 1- في سوق المنافسة التامة هناك:
- عدد كبير من البائعين، ومشتري واحد أو إثنين
 - بائع واحد يحدد السعر والآخرين يتبعونه
 - مشترين كثير، وبائع واحد أو اثنين
 - عدد كبير من كل من المشتريين والبائعين

فقرة أ

- 2- في سوق المنافسة التامة
- منتجات عديدة تنتج سلع متماثلة تماماً
 - منتجات قليلة تنتج سلع متماثلة تماماً
 - منتجات عديدة تنتج سلع مختلفة قليلاً
 - منتجات قليلة تنتج سلع ذات جودة مختلفة

3- إذا كانت شركة أحمد لدهانات المنازل تعمل في سوق تتميز بالمنافسة التامة، فإن الطلب على دهانات شركة أحمد يكون

حل اريج



فقرة ب

- أحادي المرونة
- تام المرونة
- له مرونة مساوية للسعر
- عديم المرونة

Ministry of Education and Higher Education

تقييم ذاتي



حل اريج

Q	P
5	15
6	15
7	15

- 1- من الجدول المقابل، إذا باعت المنشأة 5 وحدات، فإن الإيراد الكلي يساوي:
- 75
 - 90
 - 30
 - 15

[أ]

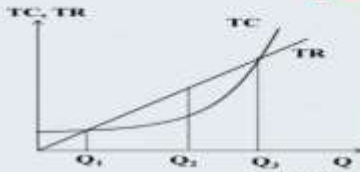
- 2- في سوق تتميز بالمنافسة التامة يكون سعر السوق (P)

- أكبر من الإيراد الحدي (MR)
- أصغر من الإيراد الحدي (MR)
- أكبر من متوسط الإيراد (AR)
- مساوي للإيراد الحدي (MR) ومتوسط الإيراد (AR)

[د]

- 3- في الشكل المقابل، أي من العبارات التالية غير صحيحة

- عند Q_1 تحقق المنشأة ربحاً مساوياً للصفر
- يُقاس الربح الاقتصادي بالمتفافة الرأسية بين TC و TR
- عند Q_2 تسجل المنشأة خسائر
- عند إنتاج يزيد على Q_3 تسجل المنشأة خسائر



Ministry of Education and Higher Education

جميع الحقوق محفوظة لجامعة الملك فيصل © 2020

11



تقييم ذاتي

فقرة ج

- 1- تصل المنشأة إلى نقطة التوازن عندما

- تحقق ربحاً مرضياً
- يكون الإيراد الكلي مساوياً لمجموع تكاليف الفرص البديلة
- يتعادل الإيراد الحدي والتكاليف الحدية
- تصل التكاليف الكلية إلى أدنى مستوياتها

- 2- تكون المنشأة في حالة توازن وتحقق أرباح عندما:

- يتساوى الإيراد الحدي مع التكاليف الحدية ويكون سعر السوق أكبر من متوسط التكاليف الكلية
 - يتساوى الإيراد الحدي مع التكاليف الحدية ويكون سعر السوق مساوياً لمتوسط التكاليف الكلية
 - يتساوى الإيراد الحدي مع التكاليف الحدية ويكون سعر السوق أصغر من متوسط التكاليف الكلية
 - يتساوى الإيراد الحدي مع التكاليف الحدية ويكون سعر السوق أصغر من متوسط التكاليف المتغيرة
- 3- يمكن للمنشأة في سوق المنافسة التامة أن تستمر في الإنتاج بالرغم من الخسارة إذا كان السعر يغطي:

فقرة أ

- متوسط التكاليف المتغيرة
- متوسط التكاليف الثابتة
- التكاليف الحدية



حل اريج

فقرة ب

Ministry of Education and Higher Education

جميع الحقوق محفوظة لجامعة الملك فيصل © 2020

13