

تدريبات (٣)

اختر الإجابة الصحيحة

- (١) التكرار النسبي لفئة من الفئات هو :
- (أ) النسبة بين الحد الأعلى للفئة ومجموع التكرارات
(ب) خارج قسمة تكرار الفئة على طولها
(ج) نسبة تكرار الفئة إلى مجموع التكرارات
(د) النسبة بين الحد الأدنى للفئة ومجموع التكرارات
- (٢) في المدرج التكراري لبيانات متصلة ذات فئات غير متساوية تكون مساحة أي مستطيل من المستطيلات هي :
- (أ) تكرار الفئة التي يمثلها المستطيل
(ب) التكرار النسبي للفئة التي يمثلها المستطيل
(ج) كثافة تكرار الفئة التي يمثلها المستطيل
(د) طول الفئة التي يمثلها المستطيل
- (٣) في المدرج التكراري لبيانات متصلة ذات فئات غير متساوية تكون طول قاعدة أي مستطيل من المستطيلات هي :
- (أ) تكرار الفئة التي يمثلها المستطيل
(ب) التكرار النسبي للفئة التي يمثلها المستطيل
(ج) كثافة تكرار الفئة التي يمثلها المستطيل
(د) طول الفئة التي يمثلها المستطيل
- (٤) في المدرج التكراري لبيانات متصلة ذات فئات غير متساوية يكون ارتفاع أي مستطيل من المستطيلات هو :
- (أ) تكرار الفئة التي يمثلها المستطيل
(ب) التكرار النسبي للفئة التي يمثلها المستطيل
(ج) كثافة تكرار الفئة التي يمثلها المستطيل
(د) طول الفئة التي يمثلها المستطيل
- (٥) في المدرج التكراري لبيانات متصلة تكون المستطيلات الممتلئة للفئات :
- (أ) متلاصقة تماماً (أي لا مسافات بينها)
(ب) منفصلة عن بعضها
(ج) متداخلة
(د) فوق بعضها
- (٦) في المضلع التكراري تُمثل كل فئة بنقطة إحداثياتها :
- (أ) الحد الأدنى للفئة والتكرار المتجمع لجميع قيم المتغير الأقل من هذا الحد .
(ب) الحد الأدنى للفئة والتكرار المتجمع لجميع قيم المتغير الأكبر من أو تساوي هذا الحد .
(ج) مركز الفئة وكثافة تكرارها .
(د) مركز المستطيل الممثل لتلك الفئة
- (٧) في المضلع التكراري المتجمع الصاعد تُمثل كل فئة بنقطة إحداثياتها :
- (أ) الحد الأدنى للفئة والتكرار المتجمع لجميع قيم المتغير الأقل من هذا الحد .
(ب) الحد الأدنى للفئة والتكرار المتجمع لجميع قيم المتغير الأكبر من أو تساوي هذا الحد .
(ج) مركز الفئة وكثافة تكرارها .
(د) مركز المستطيل الممثل لتلك الفئة
- (٨) في المضلع التكراري المتجمع الهابط تُمثل كل فئة بنقطة إحداثياتها :
- (أ) الحد الأدنى للفئة والتكرار المتجمع لجميع قيم المتغير الأقل من هذا الحد .
(ب) الحد الأدنى للفئة والتكرار المتجمع لجميع قيم المتغير الأكبر من أو تساوي هذا الحد .

(ج) مركز الفئة وكثافة تكرارها .

(د) مركز المستطيل الممثل لتلك الفئة

خاص بالأسئلة من (٩) إلى (١٤) : في التوزيع التكراري المبين :

الفئة	المتغير x	التكرار f
الأولى	$0 \leq x < 20$	10
الثانية	$\dots \leq x < \dots$	15
الثالثة	$30 \leq x < \dots$	20
الرابعة	$50 \leq x < 60$	5

0.4 (د) 0.1 (ج)

20 (د) 15 (ج)

55 (د) 5 (ج)

50 (د) 40 (ج)

15 (د) 35 (ج)

(٩) مجموع التكرارات $\sum f$ يساوي

100 (أ) 200 (ب)

1 (ج) 50 (د)

(١٠) التكرار النسبي للفئة الرابعة يساوي :

0.2 (أ) 0.3 (ب)

(١١) مركز الفئة الأولى عند x تساوي :

0 (أ) 10 (ب)

(١٢) كثافة تكرار الفئة الرابعة تساوي :

0.1 (أ) 0.5 (ب)

(١٣) الحد الأعلى للفئة الثالثة هو :

20 (أ) 30 (ب)

(١٤) مركز الفئة الثانية عند x تساوي :

25 (أ) 30 (ب)

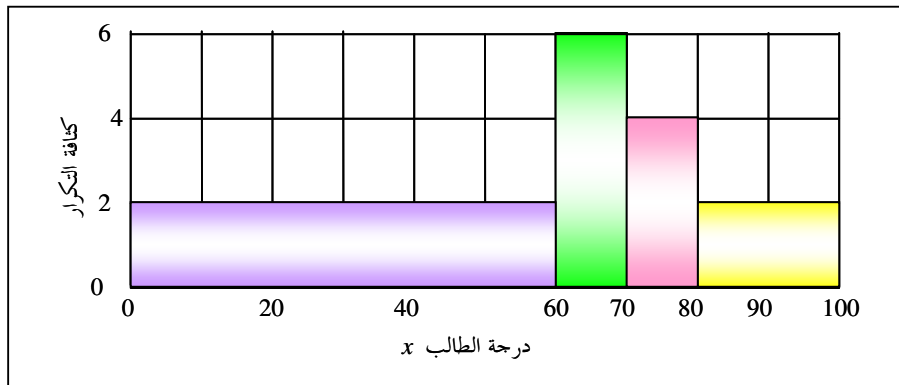
الفئة	(1)	(2)	(3)	(4)
الدرجة	$0 \leq x < 60$	$60 \leq x < 70$	$70 \leq x < 80$	$80 \leq x < 100$

خاص بالأسئلة من (١٥) إلى (٢٠) : المدرج التكراري

المبين يوضح الدرجة x لعدد من الطلاب في مقرر مبادئ

الإحصاء مقسمين على ٤ فئات ، من هذا المدرج يمكن

استنتاج الآتي :



(١٥) العدد الكلي للطلاب :

260 (د)

220 (ج)

180 (ب)

120 (أ)

(١٦) عدد الطلاب الراشدين [الحاصلين على درجة أقل من 60] :

(أ) 40 (ب) 60 (ج) 100 (د) 120

(١٧) عدد الطلاب الحاصلين على 80 فأكثر :

(أ) 40 (ب) 60 (ج) 100 (د) 120

(١٨) عدد الطلاب الحاصلين على تقدير C+ [أكثر من 75 وأقل من 80] :

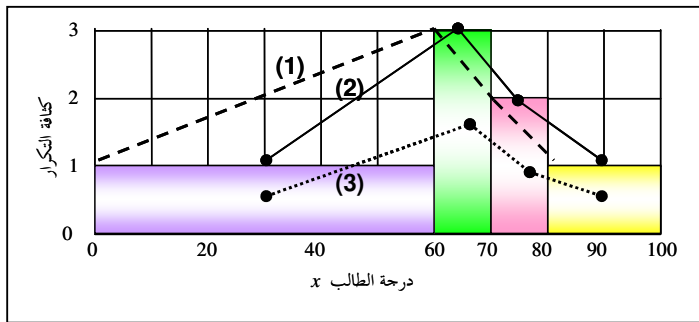
(أ) 120 (ب) 60 (ج) 40 (د) 20

(١٩) عدد الطلاب الناجحين والحاصلين على تقدير B على الأكثر [أكثر من 60 وأقل من 80] :

(أ) 40 (ب) 60 (ج) 100 (د) 120

(٢٠) الخط المنكسر الذي يمثل المضلع التكراري

لليانات السابقة :



(أ) الخط المنكسر (1)

(ب) الخط المنكسر (2)

(ج) الخط المنكسر (3)

(د) ليس أي خط مما سبق .

خاص بالأسئلة من (٢١) إلى (٢٥) : الشكل المرافق يبين المضلع التكراري المتجمع الصاعد لدرجات عدد من الطلاب في مقرر مبادئ

الإدارة ، من هذا الشكل يمكن أن نستنتج ن :

(٢١) العدد الكلي للطلاب هو :

(أ) 50 (ب) 100 (ج) 150 (د) 200

(٢٢) الوسيط M لدرجات الطلاب يقع بين :

(أ) 40 , 45 (ب) 50 , 55 (ج) 65 , 70 (د) 75 , 80

(٢٣) عدد الطلاب الحاصلات على درجة أقل من 40 هو :

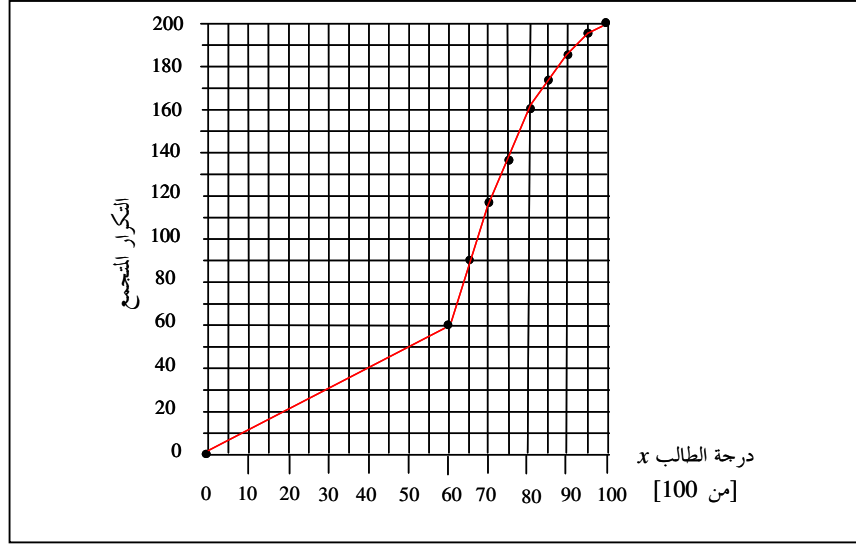
(أ) 20% (ب) 40 (ج) 160 (د) 80%

(٢٤) نسبة الطلاب الحاصلين على تقدير D+ على الأقل [أي على درجة 65 فأكثر] هي :

(أ) 55% (ب) 45 (ج) 40% (د) 65%

(٢٥) عدد الطلاب الناجحين والحاصلين على درجة أقل من 80 هو :

(أ) 60 (ب) 80 (ج) 100 (د) 120



بالتوفيق والنجاح بإذن الله
د. سعيد سيف الدين