

المحاورة التابعية
* ضرورة تمثيل التوزيع التكراري !

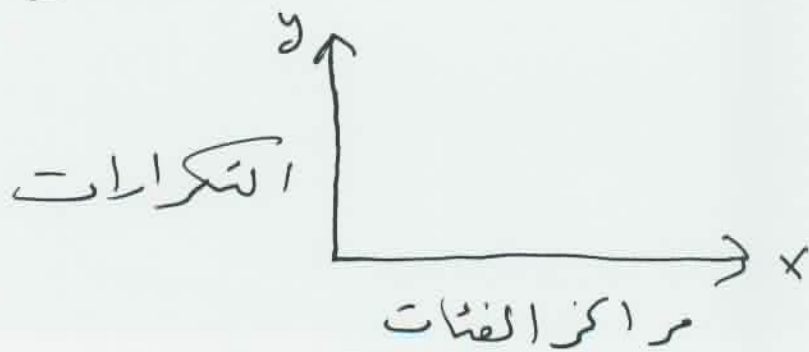
(ا) المدرج التكراري



نضع الحدود الفعلية على المحور الأفقي كما وضع التكرارات على المحور العمودي ومن ثم نقيم المستطيلات بحيث تكون قائمتها تباري طوول الفئة وارتفاعها يساوي التكرار المقابل لهذه الفئة .

(ب) المصطلح التكراري

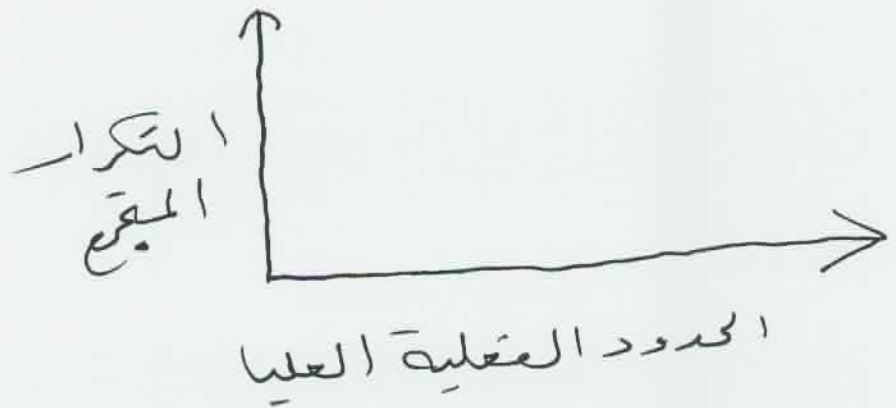
نضع على المحور الأفقي مراكز الفئات وعلى المحور العمودي التكراري .



(٣) المنحنى التكراري

وهو نفس المصطلح التكراري في راسه
والفارقة الوصيد بينها هو في طريقة
التوصيل بين النقاط المتتالية بحيث
هنا يكون بشكل منحنى .

(٤) المصطلح التكراري المتجمع الرصاعد

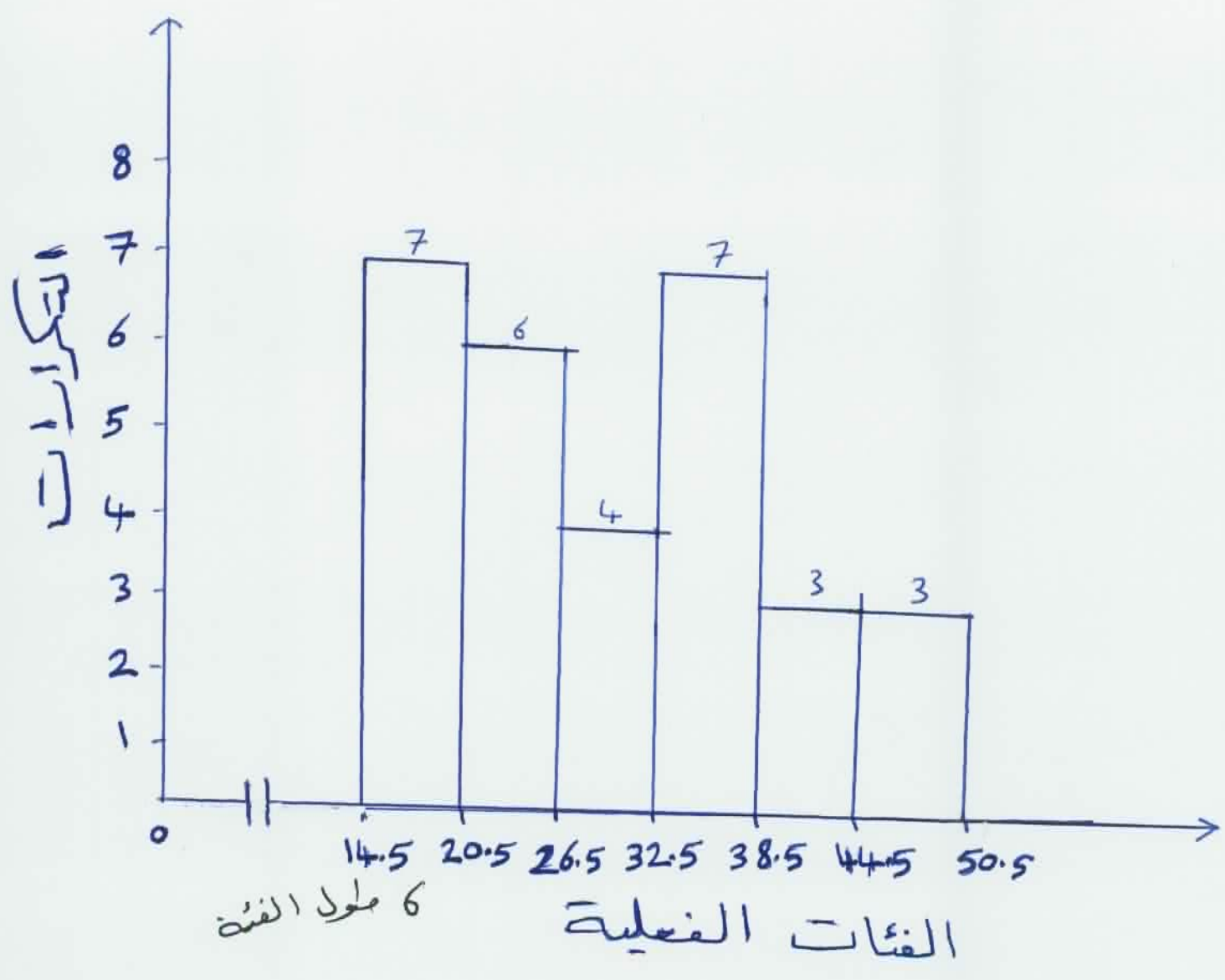


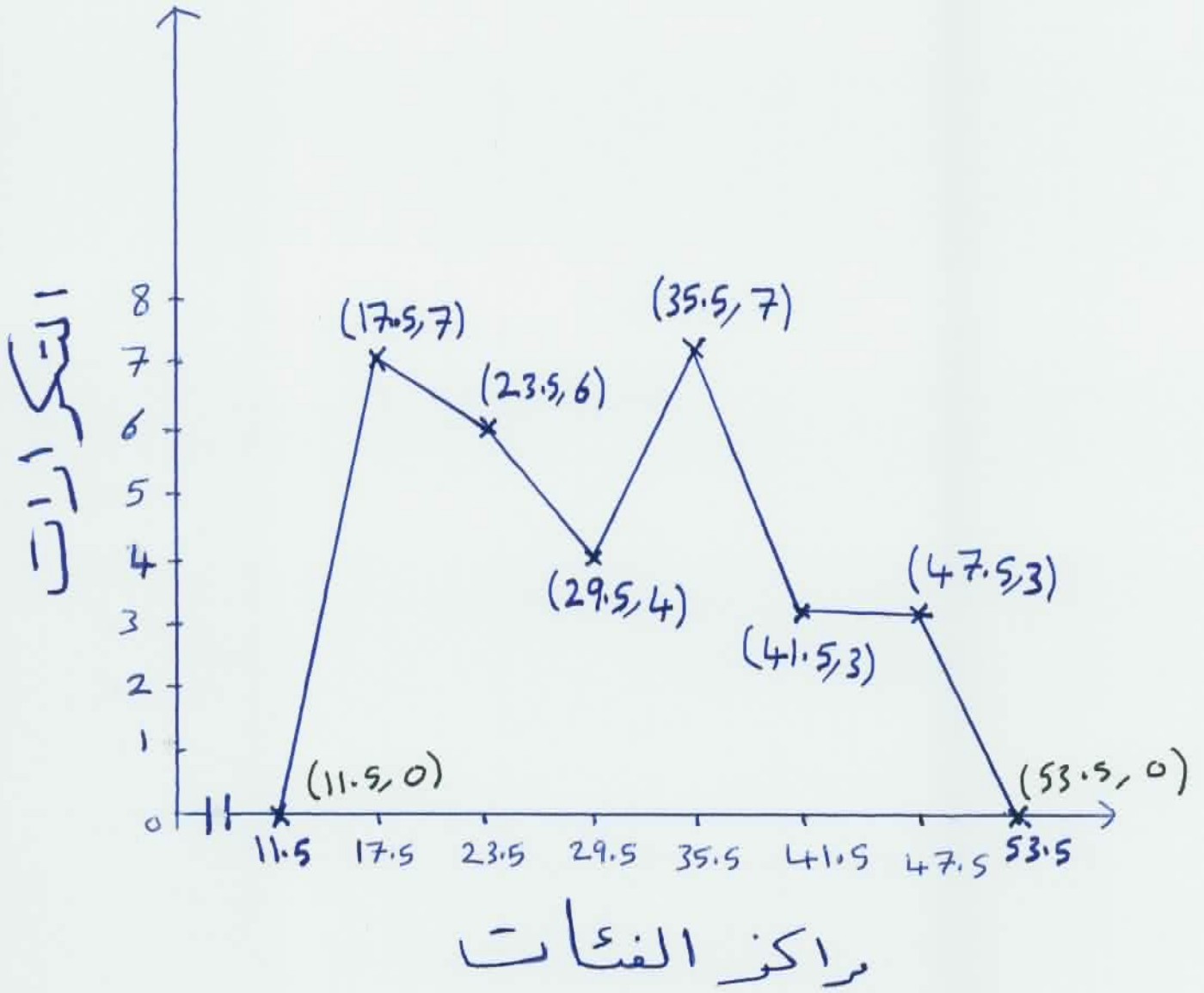
(٥) المنحنى التكراري المتجمع

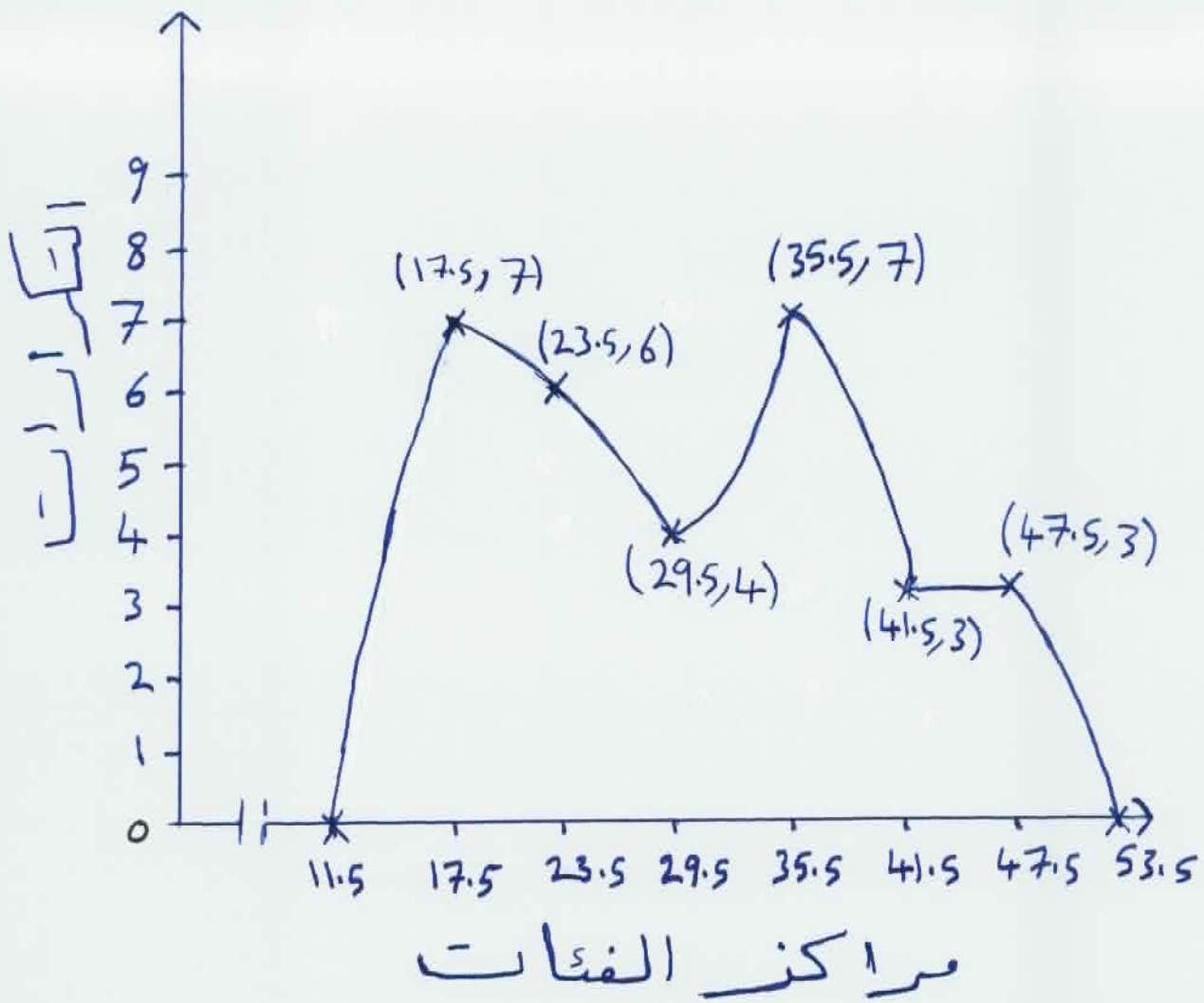
هو نفسه المصطلح التكراري المتجمع في
طريقة راسه والفارقة الوصيد
هو اننا توصيل بين النقاط بشكل



١) المدرج التكراري :







٤- المصلح التكراري المتجمع الصاعد

