

إبتسامة :

الإجابة استراتيجية ماذا لو كان أو إذا فان

النتيجة التصنيفات
النتيجة الاستعمالات

37

7. الفئة التي تعد نظرة الفرد إلى ما يوجد أو يكون عليه تسمية للفئات...

- أ. الإيمانية
- ب. **الإنشائية**
- ج. الشخصية
- د. الإيمانية الخاصة

8. يخرج ما تقوم به من سلوك يومي لكلمة الهدف تصور الأجل ضمن الأهداف...

- أ. **النظية**
- ب. صورة الأجل
- ج. متوسطة الأجل
- د. السنوية

9. تمثل المرحلة الأولى من مراحل إدارة الوقت في...

- أ. إعداد خطط عمل لتحقيق الأهداف
- ب. تقي أساليب وحلول ملائمة لواقع تصحيح الوقت
- ج. **تطبيق الوقت**
- د. تنفيذ خطط العمل المرسومة وفقا لجدول زمني محدد

10. يمثل أحد العناصر المكونة للذات الإنشائية في...

- أ. المنهج العلمي
- ب. التفكير بالهدف
- ج. **التجارب والتفكير**
- د. وضوح الهدف

11. تهتم مهارات التفكير العليا بـ...

- أ. تفكير المعرفة
- ب. اكتساب المعرفة
- ج. الأعمال الروتينية
- د. **إصدار الأحكام**

12. يصنف منهج دراسة الحالة ضمن إطار البحث...

الاجابة ((الوصفي))

- أ. تاريخي
- ب. ...

إبتسامة :

19

20

21

22

23

24

13. العنصر الذي يشترج ضمن خطوات البحث العلمي، هو ...

- أ. تجربة المشكلة
- ب. كتابة التقرير النهائي
- ج. اقتراح الخبر بوجود مشكلة
- د. المسئلة على التقرير النهائي

14. تعرف بإدارة الذات على أنها...

- أ. معرفة الفرد لقدراته واستخدامه الأمثل لهذه القدرات.
- ب. معرفة الفرد لبيئته والتكيف معها على أحسن وجه.
- ج. معرفة الفرد للمهارات المطلوبة من الطالب الجامعي ومحاولة اكتسابها وتعلمها.
- د. استعداد الفرد لاكتساب المهارات العليا للإبداع.

15. تتمثل المرحلة الأولى من المراحل المميزة للذاكرة، في...

- أ. الاسترجاع
- ب. الترميز
- ج. الحفظ
- د. الاستدعاء

إبتسامة :

16. يكون الحدث أكثر رسوخا في الذاكرة...

- أ. كلما كان استقباله بأكثر من حاسة.
- ب. كلما تركز استقباله في حاسة واحدة.
- ج. حينما يتم استقباله بحاسة السمع.
- د. حينما يتم استقباله بحاسة البصر.

17. إحدى صفات الفرد التي لا تصنف من ضمن عوائق الإبداع ، هي ...

- أ. التنوع في الأحاسيس.
- ب. الغضب.
- ج. التمسك بالأعراف.
- د. العصبية .

18. الدوافع القوية ، هي...

- أ. محركات للسلوك الإنساني.
- ب. معوقات للسلوك الإنساني.
- ج. أساس التحكم في السلوك الإنساني.
- د. نتيجة إيجابية للسلوك الإنسان.

19. المرحلة التي تعبر عن أخذ الفرد لقرارات بشأن ما يريد، ضمن نموذج أدلر وهيدر لتطبيق مراحل النجاح هي مرحلة...

- أ- تحديد الهدف.
 - ب- التطبيق.
 - ج- تقييم وملاحظة ماذا حدث.
 - د- إحداث التغيير والتعديل اللازم للوصول إلى الهدف.
20. إن القدرة على تصور الأشياء وتصوير الأشكال في الفراغ تعكس نوع الذكاء...

- أ- الطبيعي.
- ب- الشخصي.
- ج- البصري- المكاني.
- د- الحسي- الحركي.

21. تشير حالة القلق والخوف اللاشعوري والتردد والبحث عن الحلول ضمن مراحل التفكير الابداعي، إلى...

- أ- مرحلة التحضير.
- ب- مرحلة الكمون.
- ج- مرحلة الإشراق.
- د- مرحلة التحقيق.

إبتسامة :

22. أحد العوامل المساهمة في تحسين الذاكرة ، هو ...

- أ- التوتر الحاصل بفعل الامتحان .
- ب- تركيز المذاكرة في ليلة الامتحان.
- ج- تجنب العمل تحت ضغط الوقت .
- د- تكوين ارتباطات ذهنية حول الموضوع.

23. الأمر الذي لا يتعلق بمكونات الخريطة المفاهيمية ، هو ...

- أ- الوصلات العرضية.
- ب- كلمات الربط.
- ج- الإبداع الفكري.
- د- المفهوم العلمي .

24. لا يمكن وصف المبدعين بأنهم ...

- أ- مثاليون.
- ب- يسعون لأهداف واضحة لديهم.

الإجابية هي بخافون الفشل

كلية إدارة الأعمال

نموذج D

31

32

26. يمتثل أحد العناصر المكونة للهدف في ...

- أ. يقيس ما على أساس القيمة
- ب. يقيس ما على أساس السرعة
- ج. يقيس ما على أساس الثقة
- د. بالأداء الفكري بشكل فعال

27. يتميز الوقت كمورد غير متجدد عن بقية الموارد بكونه...

- أ. التسيق
- ب. التنظيم
- ج. التوجيه
- د. الأداء

28. تناسب (ثقافة الأجنحة) في التحكم في الوقت إجراء ...

- أ. يمتلكه كل الناس
- ب. قابلاً للإحلال والتبديل
- ج. قابلاً للتخزين
- د. يمكن زيادته ومضاعفته

29. إن الوقت المخصص للعبطة الأسبوعية هو وقت...

- أ. وقت فترة العمل
- ب. جرد الأنشطة
- ج. تحليل الوقت وتخصيصه
- د. تقييم الأداء

30. تشير القدرة على التعمم أو الدراسة بجدية في مهمة ما حتى يصل الفرد لدرجة القدرة على استعادة أي شيء آخر عند انتباهه، إلى...

- أ. يجب تخصيصه بالكامل للراحة والترفيه
- ب. يجب تخصيصه بالكامل للمذاكرة
- ج. يجب تخصيص الجزء الأكبر منه للمذاكرة
- د. يمكن تخصيص جزء منه للمذاكرة

30. تشير القدرة على التعمم أو الدراسة بجدية في مهمة ما حتى يصل الفرد لدرجة القدرة على استعادة أي شيء آخر عند انتباهه، إلى...

- أ. التركيز
- ب. التفكير
- ج. الذاكرة
- د. المذاكرة

إبتسامة :

إبتسامة :

31. الأمر الذي لا علاقة له بمهارات حل المشكلة، هو ...

- أ- إعلام الآخرين بأن هناك مشكلة.
- ب- تخطيط الحل.
- ج- تمثيل المشكلة.
- د- تحديد المشكلة.

32. الدافعية هي تعبير عن ...

- أ- اهتمام بالسلوك.
- ب- محرك للسلوك.
- ج- مراقبة للسلوك.
- د- وصف للسلوك.

33. العنصر الذي يندرج ضمن المهارات الفرعية للتفكير الإبداعي، هو ...

- أ- الأصالة.
- ب- الحساسية للمشكلات.
- ج- المرونة.
- د- الطلاقة.

34. الاستراتيجية التي تركز على تغيير الشيء لإحداث تطوير إيجابي على هدفه الأصلي،

- أ- التحسينات.
- ب- الاستعمالات.
- ج- القبعات الست.
- د- الأسئلة الصحفية الستة.

35. الأمر الذي ينشأ عن القلق الشديد المصاحب للاختبارات، هو ...

- أ- الإبداع.
- ب- إعاقة الذاكرة.
- ج- تحفيز الذات.
- د- الابتكار.

36. الأمر الذي لا يساهم في معالجة القلق، هو ...

الإجابة فقرة (د)

- أ- قراءة القرآن الكريم.
- ب- فهم الذات.
- ج- ...
- د- ...

37. تمثل الفئات الاتصالية الخاصة...

- أ- ما يبدو للآخرين ويتفاعل معهم
- ب- نظرة الفرد إلى ما يرغب أن يكون عليه
- ج- حقيقة الإنسان التي يجب أن يكون على وعي بها
- د- صورة الإنسان التي تظهر للآخرين.

38. تتمثل الخطوة الأولى لمراحل العملية التخطيطية ضمن التخطيط الفردي في...

- أ- تحديد الافتراضات لما ستكون عليه الظروف المستقبلية
- ب- تحديد وتقييم الوضع الحالي
- ج- تحديد الأهداف التي يسعى الفرد إلى تحقيقها
- د- معرفة نقاط القوة والضعف لدى الفرد

39. من أساسيات تحديد أهداف المذاكرة البدا...

- أ- بوضع أهداف ذات مستوى عالٍ ومعقول
- ب- بتكوين الأهداف وفقاً لتقسيماتها
- ج- بمراجعة وتعديل الأهداف عند اللزوم
- د- بالقيام بالفعل الصائب وبإخلاص

40. المحركات الداخلية التي تدفعنا للقيام بسلوك معين، وتوجه هذا السلوك التوجيه الصحيح، هي تعبير عن...

- أ- الحاجة.
- ب- الرغبة.
- ج- الدافعية
- د- التحفيز.

41. نوع القراءة الذي يمكن بسرعة من الوصول إلى فهم حس الكاتب واتجاهه العام في الكتابة، هو...

- أ- القراءة الأساسية.
- ب- القراءة المتصفحة.
- ج- القراءة التمهيديّة
- د- القراءة السريعة.

42. يتميز الطالب في المرحلة الجامعية عنه في الثانوية بكونه يقوم بدور...

- أ- المكتفي بما في المحاضرة من معلومة.
- ب- المتلقي للمعلومة.
- ج- الباحث عن المعلومة
- د- حفظ المعلومة.

إبتسامة :

43. من أهم الأسباب المؤدية إلى فشل الطالب الجامعي في دراسته ...

- أ- بعد الجامعة عن مقر سكنه.
- ب- عدم وضوح الأهداف لديه.
- ج- الدراسة بغير اللغة الأم (بلغة أجنبية).
- د- اختياره لتخصص أكاديمي صعب.

44. الأمر الذي ليس له تأثير طردي على الذاكرة، هو تأثير...

- أ- الاختلافات.
- ب- الانفعالات.
- ج- تحديد التواريخ.
- د- الحواس.

45. حتى يتمكن من الوقوف على الحقائق وفهمها، فإن المرحلة الجامعية تستدعي من الطالب ...

- أ- عدم شغل ذهنه بكثرة القراءة.
- ب- التركيز على ما يقدم له من محاضرات.
- ج- كثرة القراءة.
- د- التغذية السليمة وقلة السهر.

46. أحد الأخطاء المدمرة في ليلة الاختبار هو...

- أ- قلة المذاكرة فيها.
- ب- عدم المذاكرة فيها أصلاً.
- ج- الإفراط في المذاكرة فيها.
- د- الاكتفاء بالمذاكرة الخفيفة فيها.

إبتسامة :

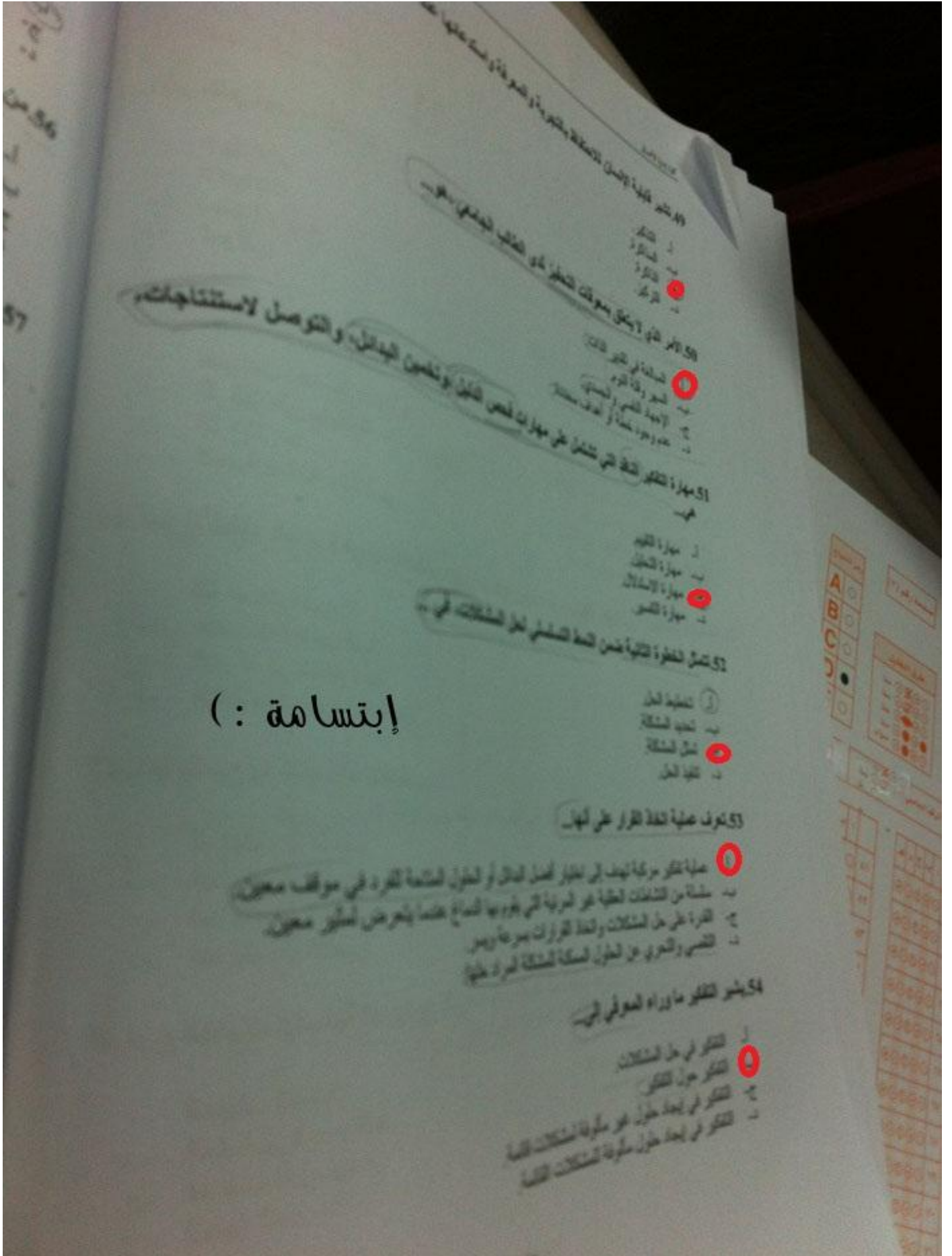
47. مما ينصح به أثناء أداء الاختبار...

- أ- البدا بالسؤال الأسهل.
- ب- البدا بالسؤال الأصعب.
- ج- البدا بالسؤال الأطول.
- د- البدا بالسؤال الأقصر.

48. نوع الحاجات الإنسانية الذي يتربع على قمة هرم ماسلو للحاجات هو...

الإجابية ((د)) هي تحقيق الذات

- أ- الحاجات الجمالية.
- ب- الحاجة إلى الحب والتقدير.
- ج- الحاجات الفيزيولوجية.
- د- الحاجات الذاتية.



49. تارة فليد الأمن الاستغناء بالثورة والصراحة واستدعاء ح...
 أ. التمر
 ب. السائر
 ج. القرد
 د. الزكر

50. الأمر الذي لا يتفق مع كون التطير كأي الطاب الجمعي هو...
 أ. المساعدة في تير ذات
 ب. سر وقت الترم
 ج. الإبعاد التمر المستوي
 د. عدم وجود غدا أو أهدف مستلزم

51. مهارة التفكير النقدي التي تشمل على مهارات فحص التليل وتلمس البهائل، والتوصل لاستنتاجات...
 أ. مهارة القيمة
 ب. مهارة التحليل
 ج. مهارة الاستدلال
 د. مهارة التفسير

إبتسامة (:

52. تتم الخطوة التالية من النمط التفسيري لحل المشكلات هي...
 أ. تعاطف الحل
 ب. تحديد المشكلة
 ج. تحليل المشكلة
 د. تقييم الحل

53. تعرف عملية نقل القراء على أنها...

أ. عملية تفكر مبركة تهدف إلى اختيار أفضل النماذج أو الحلول المتاحة للقراء في موقف معين.
 ب. مشتقة من المشكلات العليا نحو السوية التي يقوم بها الدماغ عندما يتعرض لمشكلة معينة.
 ج. القراءة على حل المشكلات ونقل القراءات بسرعة وبسهولة.
 د. التفسير والتعريف عن الحلول لمشكلة محددة لم يرد عليها.

54. يطور التفكير ما وراء المعرفي في...

أ. التفكير في حل المشكلات.
 ب. التفكير حول التفكير.
 ج. التفكير في إيجاد حلول غير مألوفة لمشكلات معينة.
 د. التفكير في إيجاد حلول مألوفة لمشكلات معينة.

55 يشير البناء العقلي الذي ينتج من التصورات التي يكونها الفرد للأشياء، ضمن الخريطة المفاهيمية.

المفهوم العلمي
كلمات الربط
الوصلات العرضية
الأمثلة

56 من خلال التعرف على الأنواع المختلفة للقراءة نجد...

- أ) أن كلا منها يناسب هدفا معينا للتعلم
- ب) أنه يمكن استخدام كل منها لمختلف أغراض التعلم
- ج) أن كلا منها يركز أساسا على البراعة البصرية
- د) أن أغلبها يركز أساسا على البراعة البصرية

57 القراءة التي يتم خلالها النظر لكل الكلمات مع إعطاء الكلمات والعبارات المهمة وقتا أكثر، هي...

- أ) القراءة الأساسية
- ب) القراءة التمهيدية
- ج) القراءة المنصرفة
- د) القراءة لأجل الدراسة والتعلم

58 إن الاستراتيجية الملائمة لمواجهة المشكلات باللغة التعقيد، هي استراتيجية...

- أ) تجزئة المشكلة
- ب) التصنيف
- ج) الاستعمالات
- د) تجزئة السوق

59 يمتثل الأمر الذي لا ينتج عن القلق الزائد من الإلهيات في ...

- أ) تحفيز الذات
- ب) تثبت الذهن
- ج) بروز حيل دفاعية لا شعورية
- د) ضعف الشهية

إبتسامة :

60 أحد الموضوعات الأساسية التي يتناولها مقرر مهارات البحث والتفكير هو ...

- أ) التخطيط الاستراتيجي للمشروع
- ب) تخطيط المشروع
- ج) إدارة المشروع
- د) التخطيط الفردي

61. تتميز الحياة في المرحلة الجامعية عنها في المرحلة الابتدائية...
 ا- اعتماد الاختبارات وتقييم أداء الطالب على الفهم والاستيعاب.
 ب- ارتكاز التعلم والتدريس على تلقي الطالب للمعلومة.
 ج- ارتكاز الاختبارات وتقييم أداء الطالب على الحفظ والتكرار.
 د- كون ما يتلقاه الطالب أثناء المحاضرة يمثل الجزء الأهم مما يحتاج لتعلمه.

62. يقصد بإدارة الوقت للطالب الجامعي...
 ا- تنظيم وقته وتوزيعه بما يتناسب ومتطلبات المواد الدراسية والحياة اليومية.
 ب- قضاء أكبر وقت ممكن من حياته في المذاكرة والدراسة معاً.
 ج- قضاء أكبر وقت ممكن من حياته في المذاكرة فقط.
 د- قضاء أكبر وقت ممكن من حياته في المذاكرة والتحصيل العلمي.

63. يشير الحرف الرابع في نموذج (VARK) لأنماط التعلم والتفكير، إلى...
 ا- نمط التعلم البصري.
 ب- نمط التعلم العملي-الحركي.
 ج- نمط التعلم القرآني-الكتابي.
 د- نمط التعلم السمعي.

إبتسامة :

64. يعرف التفكير على أنه...
 ا- القدرة على الأداء التفكري بشكل فعال في ظروف معينة.
 ب- سلسلة من النشاطات العقلية غير المرئية التي يقوم بها الدماغ عندما يتعرض لمثير ما.
 ج- القدرة على القيام بعمل فكري ما على أساس الفهم والسرعة والدقة.
 د- القراءة والفهم لأجل الدراسة والتعلم.

65. يمتاز القارئ الماهر عن القارئ غير الماهر...
 ا- بكثرة عدد وقات عينه أثناء القراءة.
 ب- بعدم وجود اتجاه واحد لحركات عينه أثناء القراءة.
 ج- بأن لديه مجالاً بصرياً كبيراً في السطر الواحد.
 د- بحركات عينه التي كثيراً ما ترجع للخلف ثم للأمام.

66. يستهدف أسلوب المسح في استراتيجية القراءة لأجل التعلم والدرس...
 ا- التسميع واختبار التذكر.
 ب- تثبيت المعلومات في الذهن.
 ج- البحث عن إجابات الأسئلة المطروحة.
 د- الحصول على فكرة شاملة عن الموضوع.

الإجابة هي الحصول على فكرة شاملة

67. الاستراتيجية التي تتم من خلال التدريب عليها عملية تنمية التفكير الناقد، هي استراتيجية ...

- أ- القراءة السريعة.
- ب- العصف الذهني.
- ج- التحسينات.
- د- الكلمات المترابطة .

68. ما ترمز إليه القبعة البيضاء في استراتيجية القبعات الست، هو ...

- أ- الإبداع والنمو والطاقة.
- ب- التفكير في التفكير.
- ج- النمط المتعلق بالأحاسيس والمشاعر.
- د- نمط التفكير المستند إلى الحقائق والأرقام .

69. يبرز الإبداع التعبيري من خلال ...

- أ- تقديم إبداع شعري.
- ب- التوصل لمعادلة رياضية جديدة.
- ج- تقديم منتج فني جديد.
- د- طرح نظريات جديدة .

70. الفنة التي تعكس أكثر من غيرها الذكاء المنطقي الرياضي، هي فنة ...

- أ- النحاتين .
- ب- المحللين الماليين.
- ج- الأدباء.
- د- الشعراء.

شكرا

إبتسامة :

تقبلوا خالص تحياتي

راهي الحس

مع التمنيات الطيبة بالتوفيق