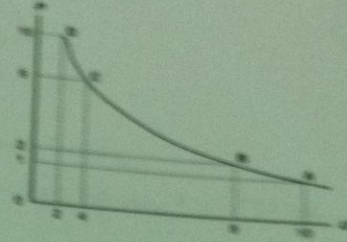


أخوكم/ عبدالعزيز بن سعد

انقر - انقري - اعلية واحدة صحيحة فقط مما يلي :



1- المنحنى اعلاه هو منحنى -

أ- الطلب

ب- العرض

ج- التكلفة

د- ليس

2- يوضح المنحنى اعلاه -

أ- العلاقة الطردية بين البطالة و التضخم

ب- العلاقة العكسية بين التضخم و البطالة

ج- العلاقة الطردية بين كمية النقود و قيمتها

د- العلاقة العكسية بين قيمة النقود و كميتها

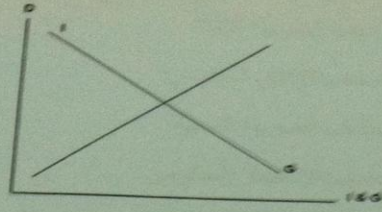
3- يوضح الشكل أتناه...

أ- أن النمو الاقتصادي مرهون بقلّة التدخل الحكومي في السياسة النقدية و بزيادة استقلالية البنك المركزي.

ب- أن معدل التضخم يكون قليل التأثير بخفض معدلات البطالة المرتفعة، نتيجة لوجود طاقات إنتاجية فائضة.

ج- أن معدل التضخم يكون شديد التأثير بخفض معدلات البطالة المنخفضة أصلاً لقلّة الطاقات الإنتاجية الفائضة.

د- أن النمو الاقتصادي مرهون بكثرة التدخل الحكومي في السياسة المالية و بزيادة استقلالية البنك المركزي.



4- تمثل هذه المعادلة ... $\frac{\Delta Y}{\Delta T} = -b\left(\frac{1}{1-b}\right)$

أ- مضاعف الضريبة الثابتة

ب- مضاعف الإنفاق الحكومي

ج- مضاعف الضريبة النسبية

د- مضاعف الاستثمار الحكومي

5- إن العلاقة بين الضريبة و دخل التوازن هي علاقة ...

أ- طردية

ب- عكسية

ج- عكسية أحيانا و طردية أحيانا أخرى

د- لا شيء مما ذكر

6- تؤدي زيادة الضريبة على الدخول إلى ... الدخل المتاح لـ...

أ- خفض - الإنفاق

ب- رفع - الاستثمار

ج- خفض - الاستثمار

د- رفع - الإنفاق

7- إذا زادت الكمية المعروضة من النقود على الكمية المطلوبة منها ...

أ- ارتفع سعر الفائدة

ب- إنخفض سعر الفائدة

ج- لن يتأثر سعر الفائدة

د- لا شيء مما ذكر

أخوكم/ عبدالعزيز بن سعد

8- عندما يبدأ معدل الأجر النقدي بالانخفاض ... مستوى الأسعار

أ- ينخفض

ب- يرتفع

ج- لا يتأثر

د- لا شيء مما ذكر

9- عندما يزيد الطلب الكلي وتخفض البطالة إلى أقل من المعدل الطبيعي، يبدأ معدل الأجر النقدي ...

أ- بالإنخفاض

ب- بالارتفاع

ج- بالنقصان

د- الإجابتان أ و ج كلتاها صحيحة

10- استنادا إلى النظرية الكلاسيكية الجديدة فإن انخفاض مستوى الأسعار يؤدي إلى ... معدل الأجر ...

أ- انخفاض - النقدي

ب- زيادة - النقدي

ج- انخفاض - الحقيقي

د- زيادة - الحقيقي

11- تعبر هذه المعادلة $Y=f(L,K,T)$ عن العلاقة بين ...

أ- الناتج المحلي الإجمالي الحقيقي والعوامل المحددة للعرض الكلي

ب- الناتج القومي الإجمالي والعوامل المحددة للطلب الكلي

ج- الناتج المحلي الصافي والعوامل المؤثرة في حجمه

د- كل ما ذكر

12- هناك شرطا بديلا لتوازن الإقتصاد الكلي هو:

أ- تعادل الدخل الوطني مع الإستهلاك الوطني

ب- تعادل الإعانات مع الإقتطاعات

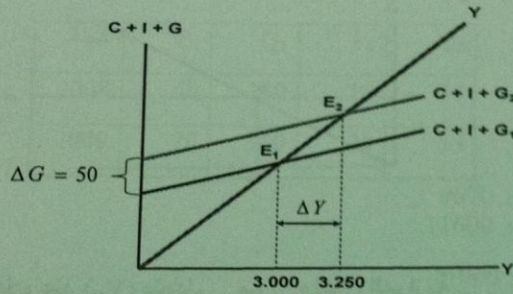
ج- تعادل التسريبات مع الحقن

د- لا شيء مما ذكر

أخوكم/ عبدالعزيز بن سعد

13- تمثل هذه المعادلة ... $\frac{\Delta Y}{\Delta G} = \frac{1}{1-b}$

- أ- مضاعف الضريبة الثابتة
ب- مضاعف الإنفاق الحكومي
ج- مضاعف الضريبة النسبية
د- مضاعف الاستثمار الحكومي



14- في الشكل أعلاه ، بزيادة ... بمقدار ... مليون دينار ... الطلب الكلي بمقدار...

أ- الضريبة ، 50 ، انخفض ، 250

ب- الدخل ، 50 ، زاد ، 250

ج- الإنفاق الحكومي ، 250 ، زاد ، 50

د- الإنفاق الحكومي ، 50 ، زاد ، 250

15- في الشكل أعلاه ، انتقل توازن الإقتصاد من E_1 حيث...، وارتفع البطالة إلى E_2 حيث ...

أ- الرواج، التضخم

ب- الكساد، الإستخدام الكامل

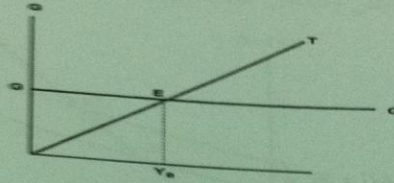
ج- اللاتوازن ، التوازن

د- الفائض، العجز

هذه المعادلة تمثل ...

$$-16 \quad \frac{\Delta F}{\Delta G + \Delta T} = \left\{ \frac{1}{1-b} \right\} + \left\{ -b \frac{1}{(1-b)} \right\} \Rightarrow \frac{1-b}{1-b} = 1$$

- أ- مضاعف الموازنة المتوازنة
ب- مضاعف الإنفاق الحكومي
ج- مضاعف الضريبة
د- لا شيء مما ذكر



17- في الشكل أعلاه عند (Y_B) يتعادل ... مع ... وتكون الموازنة

- أ- الدخل - الإنفاق - فائضة
ب- الإنفاق - إيراد الضريبة - متوازنة
ج- الإنفاق - الدخل - عاجزة
د- الدخل - الاستهلاك - متوازنة

18- يعرف GDP بأنه ...

- أ- مجموع السلع والخدمات النهائية المنتجة محلياً في سنة معينة
ب- مجموع القيم السوقية للسلع والخدمات النهائية والوسيلة المنتجة محلياً في سنة معينة
ج- مجموع القيم السوقية للسلع والخدمات النهائية المنتجة محلياً في سنة معينة
د- مجموع القيم السوقية للسلع والخدمات النهائية المنتجة محلياً وخارجياً في سنة معينة

19- يستثنى من السلع والخدمات النهائية ما يلي...

- أ- السلع التي تنتج كي تستخدم وتقنى وتتحول إلى سلع أخرى
ب- السلع الاستهلاكية
ج- الآلات والمعدات والمباني
د- الصادرات

أخوكم/ عبدالعزيز بن سعد

ب- C+I+G+M-X

ج- C+I-G+X-M

د- C+I+G+X-M

21- في الجدول أدناه و بافتراض اقتصاد ينتج سلعتين 1 و 2، الناتج المحلي النقدي في سنة 2008 و 2009 هما على التوالي ...

السنة	P ₁	Q ₁	P ₂	Q ₂
2008	50	100	10	40
2009	70	150	20	55

أ- 9670 و 4500

ب- 5400 و 11600

ج- 5400 و 11900

د- 11600 و 6700

22- من الجدول أعلاه و من خلال التغير الذي طرأ على الناتج المحلي الإجمالي النقدي بين عامي 2008-2009 نستنتج أن رفاهية المجتمع...

أ- تدهورت

ب- تحسنت

ج- سواء تغيرت أم لم تتغير، لا يمكننا الحكم على ما حدث بالاعتماد على NGDP (Nominal GDP)

د- لم تتغير

23- تقوم الحكومة بتمويل إنفاقاتها العامة عن طريق :

أ- المساعدات المالية الداخلية والخارجية

ب- الإيرادات الضريبية

ج- الاقتراض الداخلي والخارجي

د- الإجابتين ب و ج كلتاها صحيحة

24- إن المعادلة : قيمة السلة السوقية في سنة المقارنة X 100 تعبر عن :

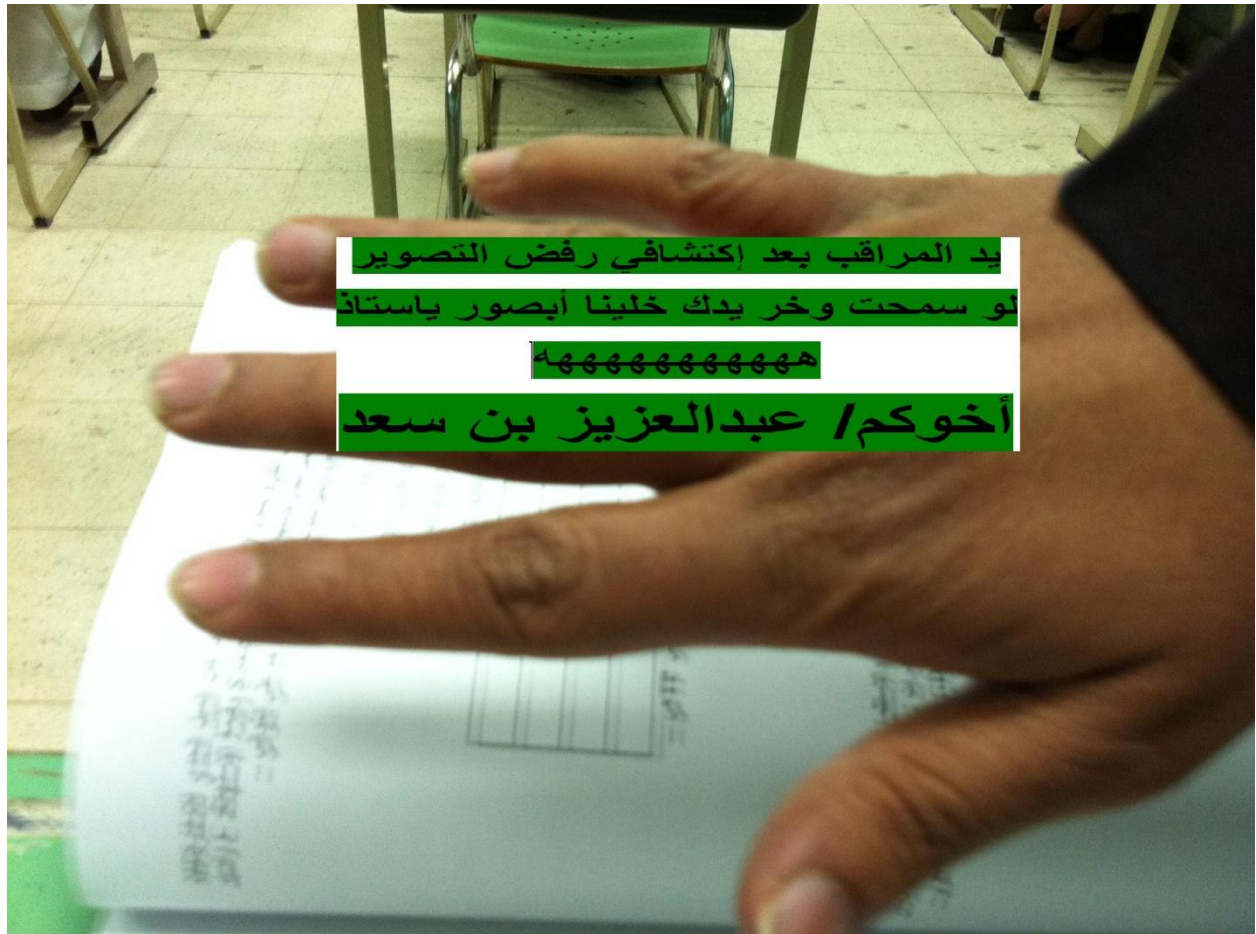
قيمة السلة السوقية في سنة الأساس

أ- الرقم القياسي لأجر العامل

ب- الرقم القياسي لأسعار المستهلك

ج- الرقم القياسي لربح المنتج

د- لا شيء من كل ما ذكر



تمنياتي لكم بتوفيق والنجاح في حياتكم العلميه والعملية

والتوفيق في اختبار الرياضيات

مع وافر احترامي وتقديري وأخلاصي،،،

أخوكم / عبدالعزيز بن سعد