

المحاورة السابعة عشر السلاسل الزمنية.

هي عبارة عن بيانات أو ملاحظات مرتبطة
بفترة ما ، قد يكون سنوات أو أشهر
او ساعات . . .

أمثلة : (١) درجة حرارة مريض خلال ٤٤ ساعة .

1	40
2	41
3	39
4	39.5
5	38
6	37.5
⋮	
24	37

« كميات الاطراف التي حصلت في بلد ما خلال
عشر سنوات .

* الدليل الزمني تتأثر بمؤثرات

كثيرة تؤثر في قيمتها . ومن هذه

المؤثرات بالمركبات لهذه السلسلة .

* هنالك عدة نماذج تمثل الدليل

الزمني بحيث يظهر فيها هذه المركبات .

ومنها

$$Y = T \times S \times C \times I$$

وهذه المركبات هي كما يلي :

١) مركبة الاتجاه T .

٢) المركبة الفصلية S .

٣) مركبة الدورة C .

٤) المركبة غير المنتظمة I .

وبعض الامصائين عبر عن اللامبالية
الزمنية بالثمودج التالي

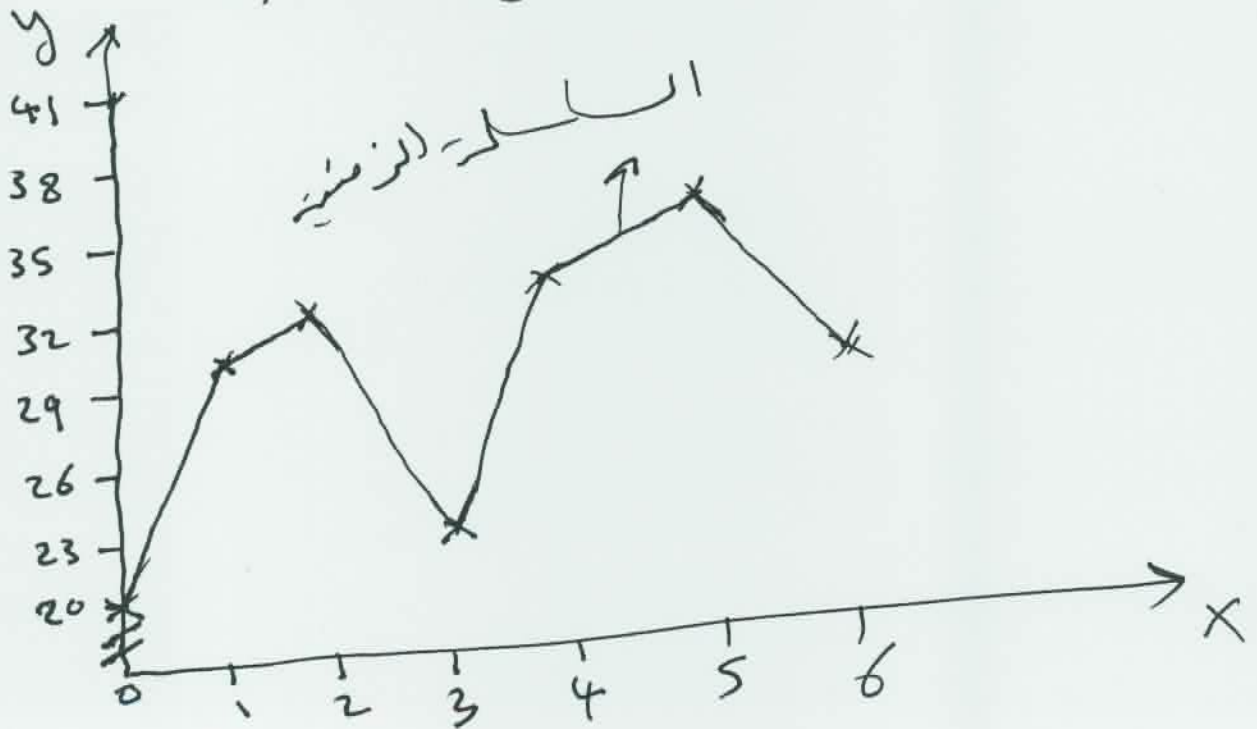
$$Y = T + S + C + I$$

مركبة الاتجاه :
عبارة الاتجاه التي تحوّلوا إليها
الزمنية .

مثال : لدينا البيانات التالية

السنة X	الاتجاه Y
1988	20
1989	30
1990	32
1991	23
1992	34
1993	39
1994	32

الرسم التالي الزمني السابقة



سؤال : لدينا البيانات التالية

السنه	88	89	90	91	92	93	94
الانتاج	20	30	32	23	34	39	32

(P) قَدِّمَ - مرتبة الأدب لهذه البيانات (البيانات) (البيانات)

(B) كم تقدر انتاج 1995 ، 1998 .

(كل)

السنه

7