

كلمات البحث

جامعة الإمام عبدالرحمن بن فيصل ، واجبات ، ملخصات ، ملازم ، اسئلة ، جامعة ، كوفي كوب

المصدر: منتديات كوفي كوب Coffee cup - من قسم: المستوى السابع

إلغاء الإعجاب

انت , إحساس , شوق الانتظار و 2 آخرون معجبون بهذا .

توقيع ع ع



العطاء وحده من يصنع قيمة الإنسان يبذل الخير والحرص على العلم والإنتاج في العمل، ولذلك فإن النافع أئمن من المتفجع

مواضيع ع

• عفاف التركي تتزين بالألفية الرابعة في إبداعها بالكوفي كوب

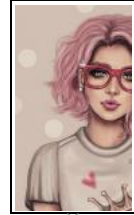


يوم امس, AM 08:41

رد: الاختبار الفصلي لمقرر ادارة التغيير والتطوير - المستوى السابع - الفصل الاول 1440 هـ

afoof-turki

مشرفة



بيانات اضافيه [+]

رقم العضوية : 38367

تاريخ التسجيل : Aug 2015

آخر زيارة : يوم أمس (PM 10:40)

المشاركات : 6,749 [+]

التقييم : 371182

الجنس ~



~ MMS



~ SMS

لونى المعقل : Cadetblue

تجميع الاسئلة وحل الاختبارلتحميل ملف حل الاختبار الفصلي - تفضل اضغط هنا #
(ملف حل الاختبار سيكون بعد الانتهاء والتأكد من الحل إن شاء الله)

السؤال 1

من يبتكر ويطور رؤية للتغيير:

A. إدارة التغيير

B. قيادة التغيير

C. إدارة الأفراد

D. لا شيء مما سبق

السؤال 2

قائد التغيير يعيش في جو مفعم بالصدق والإخلاص، يسمى هذا

النفاق

الأمانة

المحابة

كل ما سبق

السؤال 3

العمل دون كلل أو ملل لحساب التابعين، يسمى هذا:

A. حب الاستطلاع من أجل الاستطلاع

B. الأمانة

C. الكسل

D. التفاني في العمل

السؤال 4

يجب أن يتم التغيير التنظيمي في أطر قانونية وأخلاقية، يسمى هذا بـ:

A. المشاركة

B. الشرعية

C. الواقعية

D. التنظيمية

السؤال 5

التغيير الراديكالي يعني تبني التغيير

A. المرحلي

B. الجذري

C. الجزئي

D. السريع

السؤال 6

وفقا لكوتر Kotter ، خلق أزمات ولو من خلال السماح بخسارة مالية، يعد هذا من طرق

A. رفع مستوى الحاجة للتخطيط

B. رفع مستوى الحاجة للتنظيم

C. رفع مستوى الحاجة الملحة للتغيير

D. رفع مستوى الحاجة للتوجيه

السؤال 7

تعترف بنقاط القو والضعف لديك، يسمى هذا

A. الأخلاق والقيم

B. كل ما سبق

C. الإحساس بالآخرين

D. الإحساس بالذات

السؤال 8

الإحساس بضرورة التغيير، يعني:

A. ضرورة اقامة تحالف للتغيير

B. خلق شعور بأن التغيير ممكن تجنبه

C. خلق شعور بأن التغيير ضرورة ملحة

D. لا شيء مما سبق

السؤال 9

تمثل مقاومة التغيير:

A. رحمة على المنظمة

B. ضرر سلبي بالغ على المنظمات في كل الأزمان والاحوال

C. منافع ايجابية كبيرة للمنظمات في كل الأزمان والاحوال

D. لا شيء مما سبق

السؤال 10

مشابه لسؤال 61

من أهداف التغيير ما يلي ... عدا:

- A. التكيف مع الضغوط الخارجية
- B. مجابهة الضغوط الخارجية**
- C. رفع مستوى فاعلية الأداء
- D. تحقيق التنافسية

السؤال 11

تستخدم الإضرابات والمظاهرات وأعمال الشغب والتخريب، تسمى هذه المقاومة للتغيير التنظيمي:

- A. المقاومة العنيفة**
- B. المقاومة المتزلفة
- C. المقاومة الصامتة
- D. المقاومة العمياء

السؤال 12

الحاجة الملحة للتغيير يعد شرطاً مسبقاً لـ

- A. للتحويل**
- B. للتنظيم
- C. لقيادة التغيير
- D. لتنسيق التغيير

السؤال 13

تسند فكرة إحداث التوازن بين قوى مقاومة التغيير وقوى التغيير إلى:

- A. نظرية Kruger
- B. نظرية المجال لـ Lewin**
- C. نظرية Kilmann
- D. كل ما سبق

السؤال 14

تثبيت التغيير عند Lewin يعني:

- A. التحلل من كل قديم
- B. احداث التغيير
- C. تجذير التغيير في ثقافة المنظمة**
- D. الغاء التغيير

السؤال 15

يرى (Kotter) أن الفرد الواحد لا يستطيع بمفرده القيام بالتغيير، فعليه:

- A. بناء تحالفات للتغيير**
- B. أن يتوب إلى الله عن جرمه
- C. تشكيل مقاومة للتغيير
- D. أن ينسحب من اللعبة برمتها

السؤال 16

واحد من الآتي ليست من خصائص التغيير:

- A. الوضوح
- B. التفاولية
- C. الواقعية
- D. التشائم.**

السؤال 17

آخر مراحل نموذج KOTTER في إدارة التغيير هي مرحلة:

- A. تنفيذ وتقويم التغيير
- B. التشخيص
- C. التمكين
- D. ترسيخ وتثبيت التغيير في ثقافة المنظمة**

السؤال 18

يشترك التغيير والتطوير المنظمي في:

- A. الهدف العام للمنظمة**
- B. الأهداف الفرعية للمنظمة
- C. لا شيء مما سبق
- D. وآلية التنفيذ

السؤال 19

شعور لاذع بعدم التوازن وعدم المقدرة على التصرف، يسمى هذا:

- الصدمة**
- عدم التصديق
- الإسقاط
- الغيوبية

السؤال 20

التغيير الذي يشمل معظم الجوانب والمجالات هو:

- التغيير التدريجي
- التغيير الخارجي
- التغيير الأفقي
- التغيير الشامل**

السؤال 21

أفضل استراتيجية للتغيير في حالات الأزمات

- استراتيجية الخنوع
- استراتيجية التفاوض
- استراتيجية المساومة
- استراتيجية الأمر**

السؤال 22

التغيير هو عملية:

التحول من الوضع الراهن الى المستقبل
 التحول من الوضع الماضي إلى المستقبلي
 التحول من الوضع الماضي إلى الحالي
 التحول من الوضع الحالي إلى الغابر

السؤال 23

هي استجابة حتمية لأي تغيير كبير، تسمى

فشل التغيير
 لا شيء مما سبق
مقاومة التغيير
 إدارة التغيير

السؤال 24

تسمى عملية التحول من الواقع الحالي للمنظمة إلى واقع مرغوب فيه بـ:

إدارة التغيير
 خصائص التغيير
 التغيير
 الرسالة

السؤال 25

من ردود الأفعال تجاه التغيير قيام فرد بتوبيخ فرد آخر على التغيير الذي حدث، يسمى هذا:

القبول
الإسقاط
 التكامل
 التبرير

السؤال 26

شعور الفرد المقاوم للتغيير بعدم الاتزان وعدم القدرة على التصرف، يسمى هذا بحالة:

الإسقاط
 التذمر
الصدمة
 الذنب

السؤال 27

إحداث تغييرات في أهداف وسياسات المنظمة تندرج ضمن:

A. التغيير التنفيذي
b. التغيير الإنساني
c. التغيير الهيكلي
d. التغيير التنظيمي

السؤال 28

هناك قواعد سرية وعلنية وقيم وعادات توجه السلوك التنظيمي، يسمى هذا:

كل ما سبق
ثقافة الأفراد
c.ثقافة المنظمة
d.ثقافة المجتمع

السؤال 29

كثرة اللجان والاجتماعات مؤشر على:

A.عدم الحاجة إلى التغيير
b.عدم الحاجة إلى التطوير
c.ضرورة التغيير
d.لا شيء مما سبق

السؤال 30

ليس من صفات القائد التغيير:

A.التشنج السريع
b.الإتصال الجيد
c.الذكاء
d.الإبداع

السؤال 31

التغيير الجذري يعني:

A.التغيير التدريجي
b.التغيير السريع
c.التغيير البطيء
d.التغيير المغلق

السؤال 32

عندما يعتقد الفرد أن التغيير يهدد من دخله، يندرج ذلك ضمن المخاوف :

السياسية
التنظيمية
الإقتصادية
الاجتماعية

السؤال 33

ينبغي أن تكون رؤية التغيير:

واضحة
عامة وواسعة
متشائمة
غامضة

السؤال 34

من ردود الأفعال تجاه التغيير الشعور بعدم واقعية أسباب التغيير نفسه، وهذا يعني:

الذنب

عدم الموافقة

الصدمة

الندم

السؤال 35

آخر مرحلة من مراحل التغيير هي:

تشخيص الوضع الراهن

التخطيط للتغيير

تقييم التغيير

إدارة التغيير

السؤال 36

التحولات تتطلب إلى:

المحابة

التقرب والتذلل

قيادة فاعلة

التغاضي

السؤال 37

من مؤشرات الحاجة إلى التغيير في المنظمات:

قلة شكاوى الموظفين

زيادة حجم الأعمال في المنظمة

مستوى مرتفع من الرضاء الوظيفي لدى الموظفين

قلة شكاوى العملاء

السؤال 38

نقل المنظمة من حال إلى حال، يعني هذا:

التخطيط للمستقبل

التغيير

التغير

الثبات

السؤال 39

يتميز التغيير بأنه:

A. أمر غامض الهوى

b. أمر اختياري

c. أمر مؤجل

d. أمر حتمي**السؤال 40**

التغيير الناجح:

A. يدار بفعالية

b. يقاد بفعالية

c. يدار ولا يقاد

d. لا شيء مما سبق

السؤال 41

يتم تحديد قوة مقاومة التغيير ضمن مرحلة:

A. إعداد خطة التغيير وتحديد معوقاتهما

b. التنبؤ بالتغيير

c. تشخيص المشكلات السابقة

d. تقييم جهود التغيير

السؤال 42

ضمن مراحل إدارة التغيير يتم التعرف على مدى فعالية تنفيذ استراتيجية التغيير في المرحلة :

A. الأخيرة

b. الأولى

c. ما قبل الأخيرة

d. الثانية

السؤال 43

تعني القيادة بالقدوة :

A. السيطرة على المرؤوسين

b. أن تحاسب الآخرين عن أي تقصير

c. أن تكون نموذجاً للآخرين

d. كل ما سبق

السؤال 44

يسعى التطوير التنظيمي إلى:

تحسين الأداء

تحويل المنظمة

دمج المنظمة بمنظمة أخرى

لا شيء مما سبق

السؤال 45

من انواع التغيير، ما يلي ... عدا:

التغيير السلبي

تغيير الأفراد

التغيير الإيجابي

التغيير المخطط

السؤال 46

القيم والمبادئ التي توجه سلوك المنظمة، تسمى بـ

ثقافة المنظمة

رؤية والرسالة

النظم واللوائح

إستراتيجية

السؤال 47

السماح بمرور الأشياء المعقدة بإسهاب وتراخي، من الأخطاء التي يسميها **Kotter** بـ

- افتقار الرؤية
- الرضا المبالغ فيه**
- العمى
- غياب التحالف القوي

السؤال 48

يرى كوتر **Kotter** أن المنظمة بحاجة أكثر إلى:

- A. الأموال
- B. موظفين مهرة
- C. إدارة تتسم بالتميز
- D. قادة ذات كفاءة عالية**

السؤال 49

التغيير الذي يتطلب التحول الكامل هو التغيير:

- A. الإستراتيجي**
- b. كل ما سبق
- c. الجزئي البسيط
- d. التطويري

السؤال 50

حتمية التغيير يعني:

- A. التفاوض من أجل التغيير
- b. تشخيص مشاكل التغيير
- c. تأجيل التغيير
- d. إحداث التغيير**

السؤال 51

تطبيق كل ما يتطلبه تحويل المنظمة من الحالة الراهنة إلى الحالة المنشودة، يسمى هذا:

- A. إدارة الطوارئ
- b. إدارة التغيير**
- c. إدارة الإنتاج
- d. إدارة الكوارث

السؤال 52

تنصح المنظمات: التغيير أو الاختفاء عن الأنظار، يعني هذا:

- A. حتمية التغيير
- b. حتمية التطوير**
- c. حتمية الهروب الى المستقبل
- d. حتمية الظهور

السؤال 53

دائماً يجلب التغيير :

- A.الموت
B.الخير
 C.الشر
 D.لا شئ مما سبق

السؤال 54

الفرق الجوهرى بين التغيير والتطوير المنظمى هو فى

نطاق أو طبيعة التغيير نفسه

- ألية التنفيذ
 نوع قيادة التغيير
 فى وسائل الاتصال

السؤال 55

وفق Kotter ، على القائد أن يخلق شعوراً ماساً لدى الأفراد يشجع على التغيير، يقع هذا فى مرحلة:

- تثبيت التغيير فى المنظمة
إيجاد شعور بالحاجة الملحة للتغيير
 التشخيص
 بناء تحالف قوى لقيادة التغيير

السؤال 56

من استراتيجيات التعامل مع مقاومة التغيير عقد الصفقات مع مقاموي التغيير، تسمى هذه الإستراتيجية

- A.استراتيجية التفاوض
 B.استراتيجية الأمر
 C.استراتيجية القلوب والعقول
 D.استراتيجية الفعل

السؤال 57

ضمن استراتيجية التعامل مع مقاومة التغيير، تقوم استراتيجية الاستقطاب على:

- A.اجبار العاملين على قبول التغيير
 B.لا شئ مما سبق
C.وضع الفرد فى موقع وظيفي هام فى عملية التغيير
 D.تدريب الفرد على مهارات جديدة

السؤال 58

من أسباب مقاومة التغيير:

- A.إنسجام الإدارة مع الأتباع
B.غموض أهداف التغيير
 C.الشعور بالحاجة إلى التغيير
 D.تحقق الكفاءة والفعالية

السؤال 59

التغيير الذى يحدث تلقائياً استجابة طبيعية لمعالجة مشكلة، يسمى

- a. التغيير المخطط
b. كل ما سبق
c. لا شيء مما سبق
d. التغيير غير المخطط

السؤال 60

إذا كانت اسباب مقاومة التغيير مرتبطة بمهارات وقيم العمل فإن أحسن استراتيجية لإدارة مقاومة التغيير

- A. استراتيجية الإكراه
b. استراتيجية التسهيل والدعم
c. استراتيجية الإقناع
d. استراتيجية التفاوض والاتفاق

السؤال 61 مشابه لسؤال 10

من أهداف التغيير ما يلي:

- التكيف مع الضغوط الخارجية.
رفع مستوى فاعلية الأداء
تحقيق التنافسية
مجادية العاملة الخارجية

السؤال 62

خَرْفُ الْقَمَلَةِ:

- التطويري.
الإستراتيجي (للتأكد)
الجزئي البسيط
كل ما سبق

السؤال 62

اللغة الفرنسية:

- إدارة التغيير.
خصائص التغيير.
التغيير.
الرسالة

إلغاء الإعجاب

انت , إحساس, توصيف نجد و 7 آخرون ,

مواضيع ع

• عفاف التركي تتزين بالألفية الرابعة في إبداعها بالكوفي كوب

آخر تعديل بواسطة إحساس , الي

تقديم تيليج